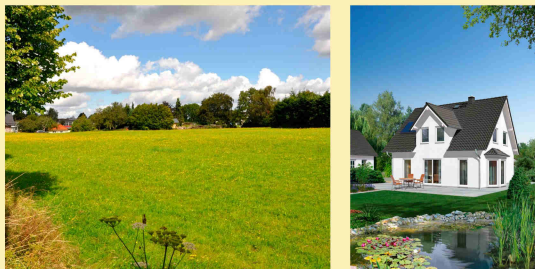


# Grundstücke und Häuser als Lebensräume für Familien

Grundstück: **schon ab 45 Euro/m<sup>2</sup>**  
 Einfamilienhaus: **schon ab 121.000 Euro**  
 Freistehendes Haus mit Grundstück: **schon ab 157.000 Euro**



*familienfreundlich · naturnah · erlebnisreich*

**Eifelgemeinde Nettersheim**

[www.nettersheim.de](http://www.nettersheim.de)

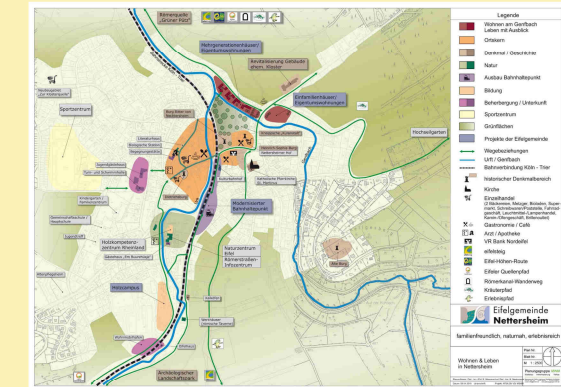


Nettersheim hat eine sehr gute Infrastruktur für Wohnen, Arbeiten und Freizeit inmitten der Natur. Die Anbindung an das überregionale Verkehrsnetz ist über die Autobahn A 1 (Ausfahrt Nettersheim) gegeben. Der neue Bahnhof schafft den Zugang zur DB-Strecke Köln-Trier.



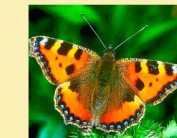
# Wohnen & Leben mit Ausblick am Genfbach

**Mehrgenerationen-, Einfamilienhäuser und komfortable Eigentumswohnungen**



## Eifeler Baukultur in moderner Vielfalt

- individuell gestaltbare Einfamilienhäuser
- auch als Mehrgenerationenhäuser mit Eigentumswohnungen möglich
- Gemeinschaftsflächen direkt am Genfbach



Entwurf gefördert im Rahmen des HolzCluster.Eifel durch das Land NRW

