

Ihr naturnahes Baugrundstück in Nettersheim in attraktiver Ortsrandlage - PROVISIONSFREI



Alte Burg
53947 Nettersheim

Grundstücksfläche: 690,00 m²
Kaufpreis: 48.300,00 EUR

Scout-ID: 94889523
Objekt-Nr.: NH 68



Eifelgemeinde
Nettersheim

Ihr Ansprechpartner:

Gemeinde Nettersheim
Frau Schönfeld

E-Mail: immobilien@nettersheim.de

Tel: +49 2486 7885

Web: <http://www.nettersheim.de>

Kurzfristig bebaubar:	Nein
Baugenehmigung:	Nein
Erschließung:	Erschlossen
Bebaubar nach:	Bebauungsplan
GRZ:	0,40
GFZ:	0,80
Abriss:	Nein
Verfügbar ab:	Sofort

Ihr naturnahes Baugrundstück in Nettersheim in attraktiver Ortsrandlage - PROVISIONSFREI



Alte Burg

53947 Nettersheim

Grundstücksfläche: 690,00 m²

Kaufpreis: 48.300,00 EUR

Objektbeschreibung:

Durch die bemerkenswerte Lage ist dieses Grundstück besonders attraktiv.

Hier können Sie Ihren Traum vom Häuschen im Grünen in einer malerischen Naturlandschaft verwirklichen.

Das hier offerierte Baugrundstück hat eine Größe von 690 m². Es liegt in einem reinen Wohngebiet und hat eine Hanglage.

Die Gesamtfläche des Flurstückes beträgt 1380 m². Dieses Baugrundstück wird in 2 Parzellen mit je 690 m² geteilt.

In der Anlage befindet sich ein Lageplan mit der Nettersheimer Infrastruktur, der die besondere Wohnlage und die Möglichkeiten der Freizeitgestaltung mit Rad- und Wanderwegen darstellt, so wie ein Luftbild des Grundstückes.

Gemarkung: Nettersheim
Lage: Alte Burg
Flurstück: 179
Flur: 8

Nähere Einzelheiten zu dem Bebauungsplan benennen wir Ihnen gerne auf Anfrage.

Der Grundstückskauf ist provisionsfrei.

Lage:

In der Mittelgebirgslandschaft der Nordeifel zwischen Urft und Erft im Deutsch-Belgischen Naturpark Hohes Venn - Eifel liegt die Eifelgemeinde Nettersheim mit einer sehr guten Infrastruktur.

Waren des täglichen Bedarfes erhalten Sie im Zentralort Nettersheim. Hier finden Sie Bäcker, Metzger, Ärzte, Apotheke, Poststelle, Supermarkt, Bioladen u.a. Mehrere Restaurants und Cafés laden zum Besuch ein.

Die Anbindung an das überregionale Verkehrsnetz ist durch die nahe gelegene A1 (Ausfahrt Nettersheim ca. 5 km) sowie durch die Bahnverbindung Köln - Trier (Bahnhof Nettersheim - Bahnhof Köln in 55 Minuten) gegeben.

Der neu gestaltete Bahnhof befindet sich zentral in Nettersheim und bietet eine Park & Ride Station mit über 80 Parkplätzen und Platz für 6 Taxibusse. Eine Ladestation für Elektromobile sowie 3 Einstellboxen für Fahrräder und 12 Fahrradstellplätze stehen darüber hinaus zur Verfügung. Die Züge fahren in Richtung Euskirchen und Köln oder Gerolstein und Trier morgens und abends (Berufsverkehr) halbstündig und tagsüber im Stundentakt.

Attraktive, passgenaue Beförderungsangebote und eine

gute Verkehrsinfrastruktur (Buslinien zum Dorfzentrum, Kindergartenbusse und Taxibusse) sorgen für Mobilität in Nettersheim. Von Nettersheim aus gelangen Sie mit der TaxiBus-Linie 820 auch in die umliegenden Ortsteile. Verbindungen nach Bad Münstereifel, Kall, Mechernich und Blankenheim u.a. stehen zur Verfügung.

Die Eifelgemeinde Nettersheim gehört mit dem Holzkompetenzzentrum Rheinland, dem Naturzentrum Eifel, dem archäologischen Landschaftspark mit der römischen Siedlung, dem Literaturhaus Nettersheim, der ENERGIEAGENTUR EIFEL und den vielen naturnahen Freizeitangeboten zu einer Region mit höchstem Entwicklungspotential.

Sonstiges:

In der familienfreundlichen Eifelgemeinde Nettersheim gibt es 5 Kindergärten mit ausreichend U3 Betreuungsangeboten.

Das Familienzentrum von Nettersheim fördert Kinder und berät Familien in unterschiedlichen Lebenslagen.

Die Bildungsangebote in den Bereichen Bewegung, Entspannung, Musik, Kreativität, Ernährung, aber auch diverse Betreuungsmöglichkeiten z.B. Ferienbetreuung sind nur einige Maßnahmen des Familienzentrums zur Unterstützung von Familien.

Familienfreundlichkeit wird in der Eifelgemeinde Nettersheim groß geschrieben.

Betreuungsangebote in der Grundschule, diverse Zuschüsse, z.B. zum Mittagessen in Kita und Schule, und die Kindergartenbeförderung machen Nettersheim für Familien attraktiv.

2 Grundschulstandorte in Marmagen und Zingsheim, eine Hauptschule und die Gesamtschule Eifel können von Ihren Kindern besucht werden. In unmittelbarer Nähe befinden sich auch weiterführende Schulen, die mit Bus und DB erreichbar sind (Schülerticket).

Die reichhaltige Natur- und Kulturlandschaft mit den beeindruckenden Bodendenkmälern und Geotopen machen Nettersheim zu einem Lebensraum mit nachhaltiger ökologischer Qualität, hohem Freizeitwert und bietet eine wunderbare Oase der Entspannung. Kinder können hier mit spannenden Naturerlebnissen aufwachsen.

Schon die Römer schätzten die malerische Natur, aber auch die verkehrstechnisch günstige Lage in der Nordeifel, hier am südlichen Rand des Deutsch-Belgischen Naturparks - Hohes Venn - Eifel.

Die Eifelgemeinde Nettersheim ist bemüht, alle Angaben vollständig und richtig zu übermitteln. Sie

Ihr naturnahes Baugrundstück in Nettersheim in attraktiver Ortsrandlage - PROVISIONSFREI



Alte Burg

53947 Nettersheim

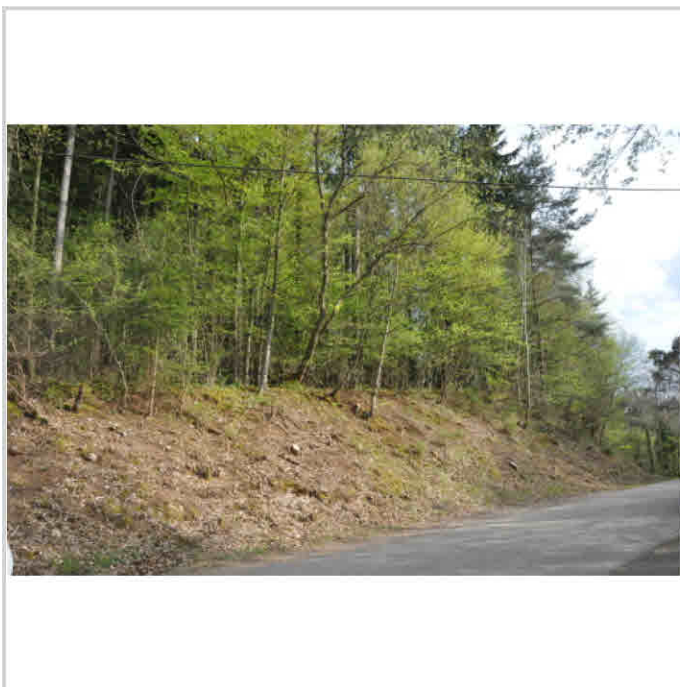
Grundstücksfläche: 690,00 m²

Kaufpreis: 48.300,00 EUR

haftet nicht für Irrtümer oder Schreibfehler. Das Exposé dient als Vorinformation. Als Rechtsgrundlage gilt allein der notariell abgeschlossene Kaufvertrag. Änderungen und Zwischenverkauf vorbehalten.



Blick zum Grundstück



Grundstück mit Baumbestand



Zufahrt zum Grundstück



Blick zur Alte Burg

Ihr naturnahes Baugrundstück in Nettersheim in attraktiver Ortsrandlage - PROVISIONSFREI



Alte Burg

53947 Nettersheim

Grundstücksfläche: 690,00 m²

Kaufpreis: 48.300,00 EUR



Ihre Nachbarn



Ihr zukünftiger Ausblick



Blick vom Grundstück aus



Einzigartige Hanglage

