

Raumplan Jugendgästehaus

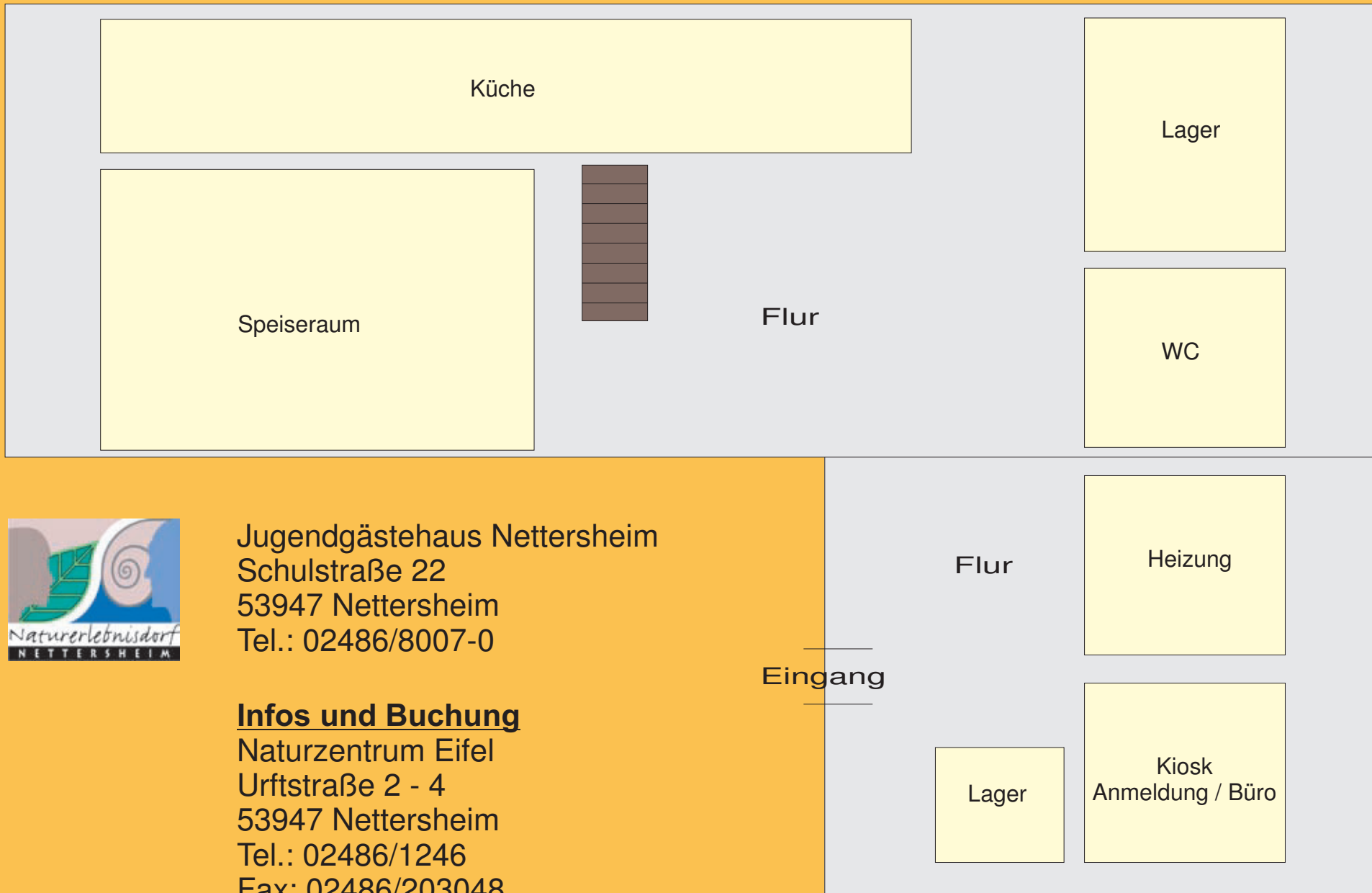


Jugendgästehaus Nettersheim
 Schulstraße 22
 53947 Nettersheim
 Tel.: 02486/8007-0

Infos und Buchung

Naturzentrum Eifel
 Urftstraße 2 - 4
 53947 Nettersheim
 Tel.: 02486/1246
 Fax: 02486/203048
 eMail: naturzentrum@nettersheim.de

Raumplan Jugendgästehaus, EG Altbau

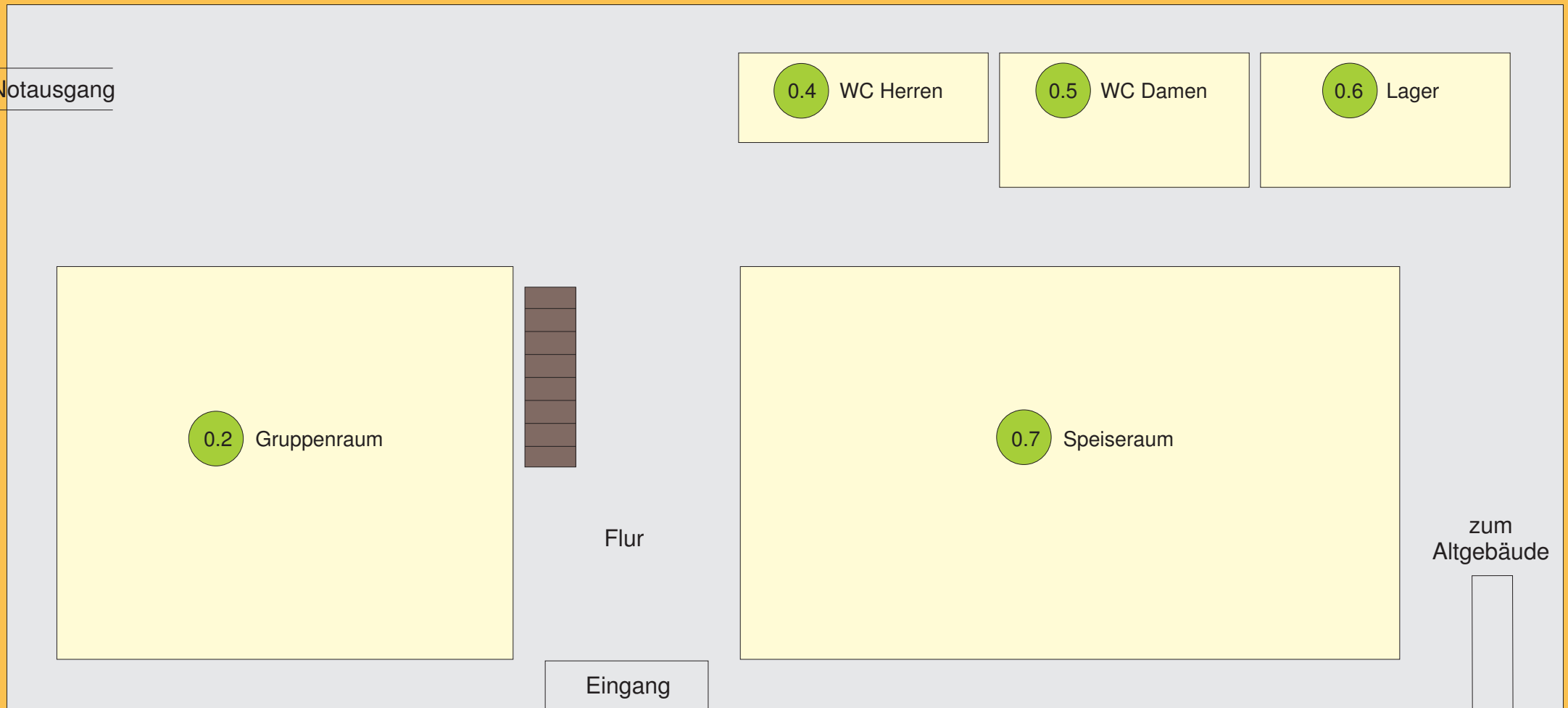


Jugendgästehaus Nettersheim
Schulstraße 22
53947 Nettersheim
Tel.: 02486/8007-0

Infos und Buchung

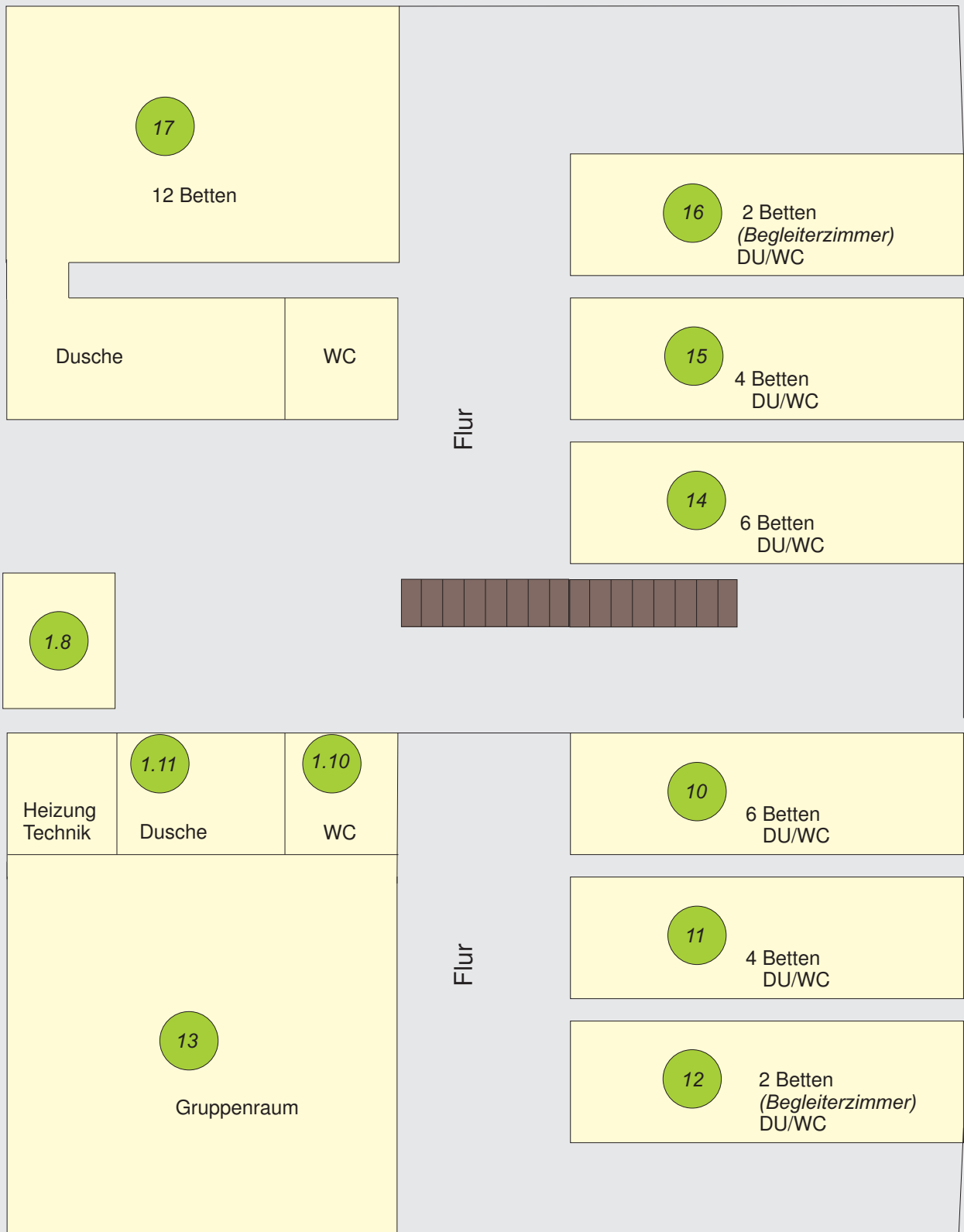
Naturzentrum Eifel
Urftstraße 2 - 4
53947 Nettersheim
Tel.: 02486/1246
Fax: 02486/203048
eMail: naturzentrum@nettersheim.de

Raumplan Jugendgästehaus - Neues Gebäude EG



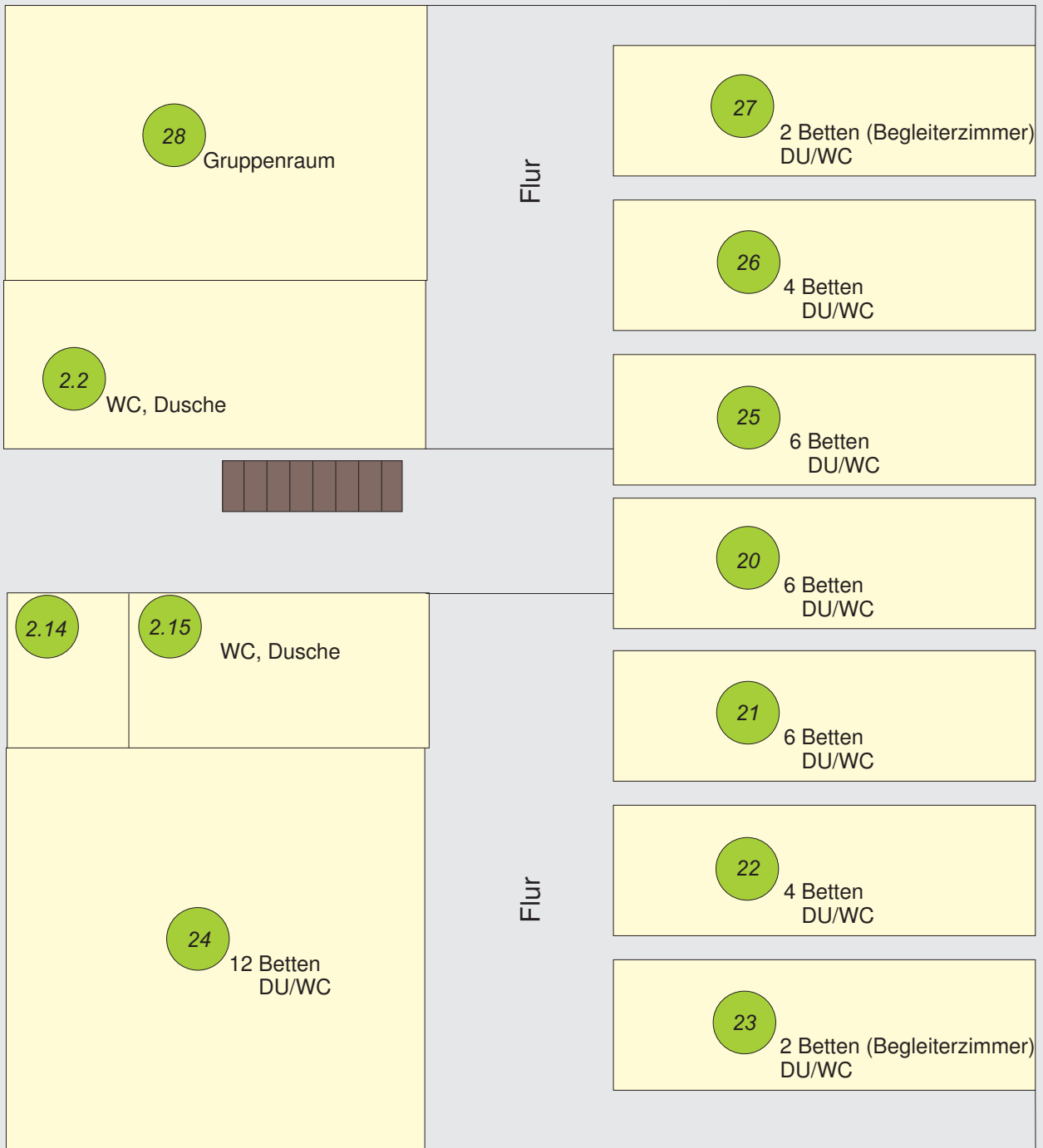
Jugendgästehaus Nettersheim
Schulstraße 22
53947 Nettersheim
Tel.: 02486/8007-0

Raumplan Jugendgästehaus - Neues Gebäude, 1. OG



Jugendgästehaus Nettersheim
Schulstraße 22
53947 Nettersheim
Tel.: 02486/8007-0

Raumplan Jugendgästehaus - Neues Gebäude, 2. OG



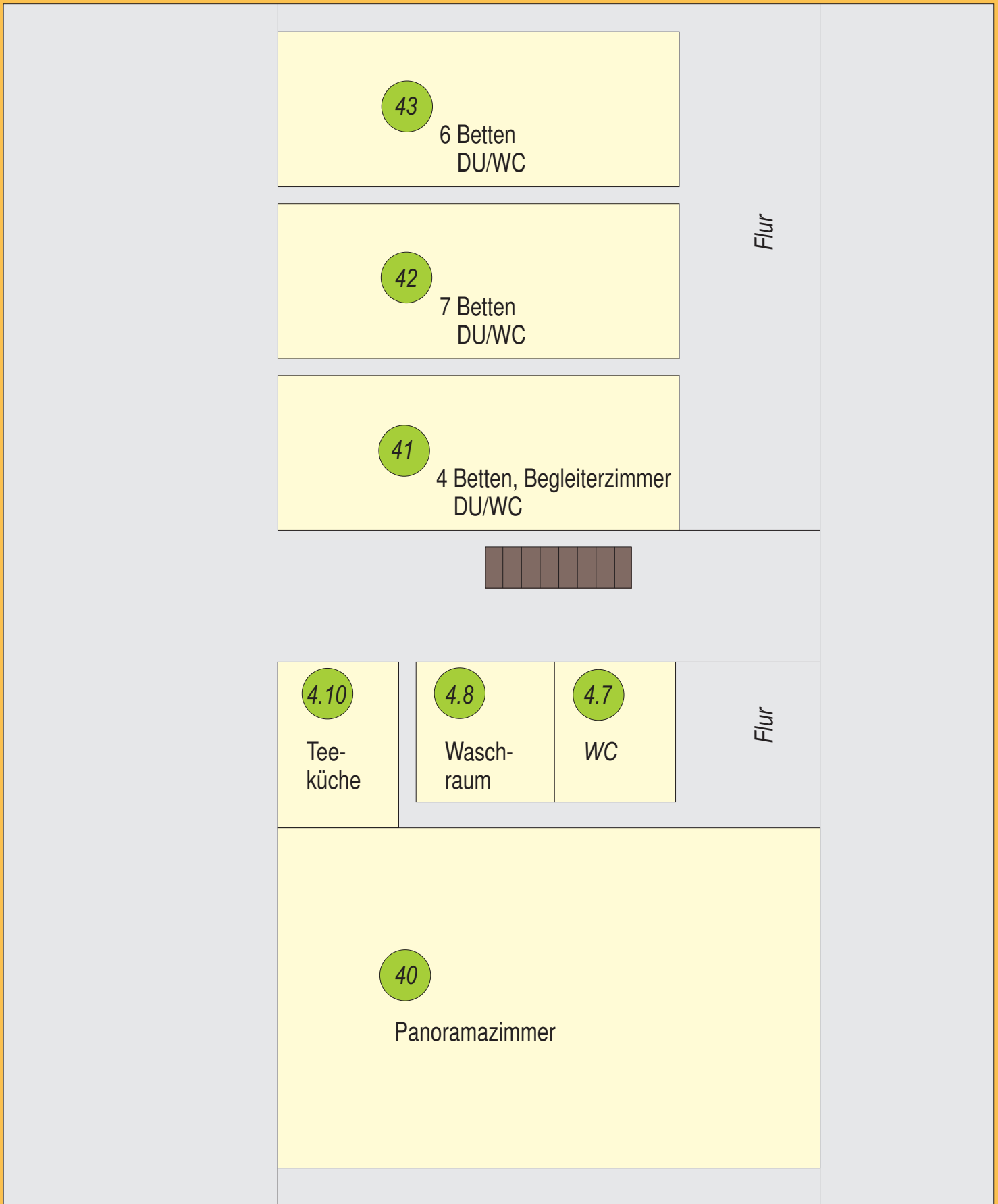
Jugendgästehaus Nettersheim
Schulstraße 22
53947 Nettersheim
Tel.: 02486/8007-0

Raumplan Jugendgästehaus - Neues Gebäude, 3. OG



Jugendgästehaus Nettersheim
Schulstraße 22
53947 Nettersheim
Tel.: 02486/8007-0

Raumplan Jugendgästehaus - Neues Gebäude, 4. OG

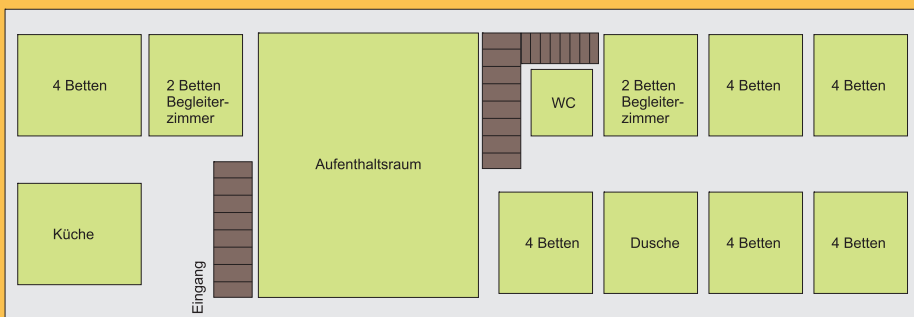


Jugendgästehaus Nettersheim
Schulstraße 22
53947 Nettersheim
Tel.: 02486/8007-0

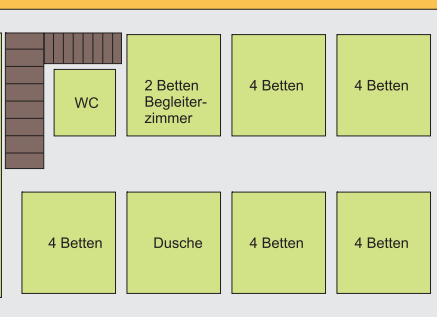
Lageplan Eifelhaus



Altbau/Erdgeschoss



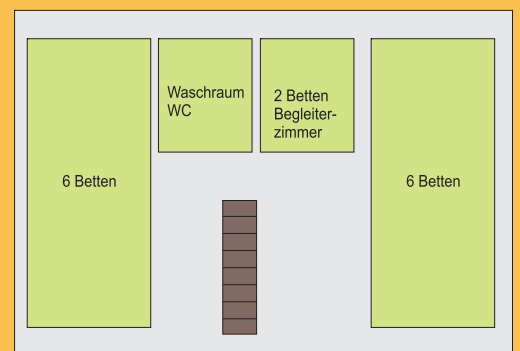
Anbau/Erdgeschoss



Kellergeschoss



Altbau/Obergeschoss



Infos und Buchung

Naturzentrum Eifel Nettersheim
 Urfstraße 2 - 4
 53947 Nettersheim
 Tel.: 02486/1246
 Fax: 02486/203048
 eMail: naturzentrum@nettersheim.de

Kontakt bei Anreise:
 Frau Doris Gölden
 Tel.: 0176/10344572