

ENERGIEAGENTUR EIFEL Team:



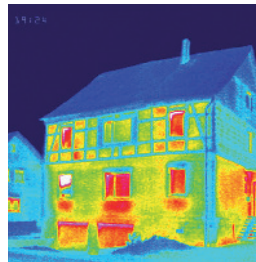
Manfred Scheff
Gebäudeenergieberater (HWK)
Kreis Euskirchen
02251-15526
Manfred.Scheff@kreis-euskirchen.de
Frauenberger Str. 152
53879 Euskirchen

Zusätzliche Ansprechpartnerin für die Eifelgemeinde Nettersheim

Gabriela Schönfeld
02486-7885
immobilien@nettersheim.de
Rathaus Nettersheim
Krausstraße 2
53947 Nettersheim

Beratungszeiten:
Jeden 2. Dienstag im Monat
von 17:00 Uhr - 18:00 Uhr,
Obergeschoss Raum 20

Energiekompetenzzentrum
für Privathaushalte und
Unternehmen



Die Energieagentur Eifel ist eine gemeinsame Einrichtung des
Kreises Euskirchen und der Eifelgemeinde Nettersheim.



WER SIND WIR?

Die ENERGIEAGENTUR EIFEL ist eine **neutrale** Anlauf- und Beratungsstelle für alle energetisch interessierten Bürgerinnen und Bürger sowie Unternehmen im Kreis Euskirchen.

Im Mittelpunkt stehen qualifizierte Energieberatung, Umwelt- bzw. Weiterbildung sowie die Akteursvernetzung für die Umsetzung der energetischen Handlungsempfehlungen.

UNSERE LEISTUNGEN:

- Energieberatung bei Ihnen Zuhause und im Unternehmen
- Telefonische Beratung
- Infoabende zu aktuellen Energiethemen
- Energiesparberatung und Effizienzberatung für Nutzerverhalten und Haustechnik
- Beratung zum Einsatz von Holz und nachwachsenden Rohstoffen
- Fördermittelberatung
- Energetische Neubauberatung

WAS KÖNNEN WIR FÜR SIE TUN?

Bei Maßnahmen der Energieeinsparung und Energieeffizienz

Vorschläge zur:

- Verbesserung der Gebäudehülle
- Modernisierung der Haustechnik
- Einsatzmöglichkeit von Erneuerbaren Energien

Bei Sanierungsmaßnahmen am Gebäude

Beratung zur:

- Gebäudegesamtkonzeption
- Sanierungszeitplanung
- Beteiligung von Fachleuten

Sie benötigen Fördermittel?

Wir checken Fördermittel und Möglichkeiten

Bei Fragen zu rechtlichen Rahmenbedingungen

Erläuterungen zu:

- Energieeinsparverordnung (EnEV)
- Erneuerbare-Energien-Wärmegesetz (EEWärmeG)

Das Beratungsangebot für Unternehmen entnehmen Sie bitte dem separaten Flyer.

Kompetent
Kostenlos
Unabhängig