

# Raumplan Jugendgästehaus

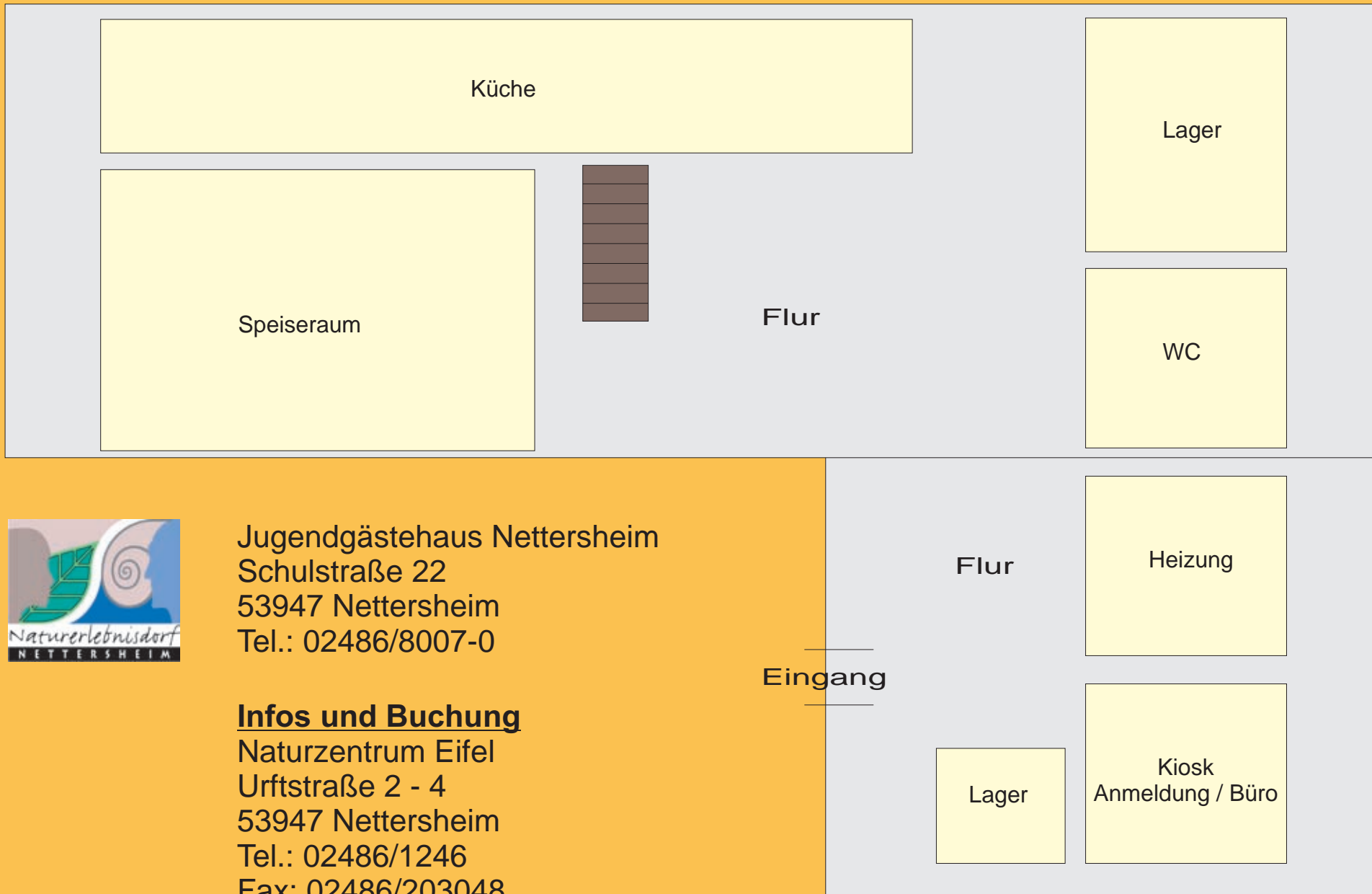


Jugendgästehaus Nettersheim  
Schulstraße 22  
53947 Nettersheim  
Tel.: 02486/8007-0

## Infos und Buchung

Naturzentrum Eifel  
Urftstraße 2 - 4  
53947 Nettersheim  
Tel.: 02486/1246  
Fax: 02486/203048  
eMail: [naturzentrum@nettersheim.de](mailto:naturzentrum@nettersheim.de)

# Raumplan Jugendgästehaus, EG Altbau

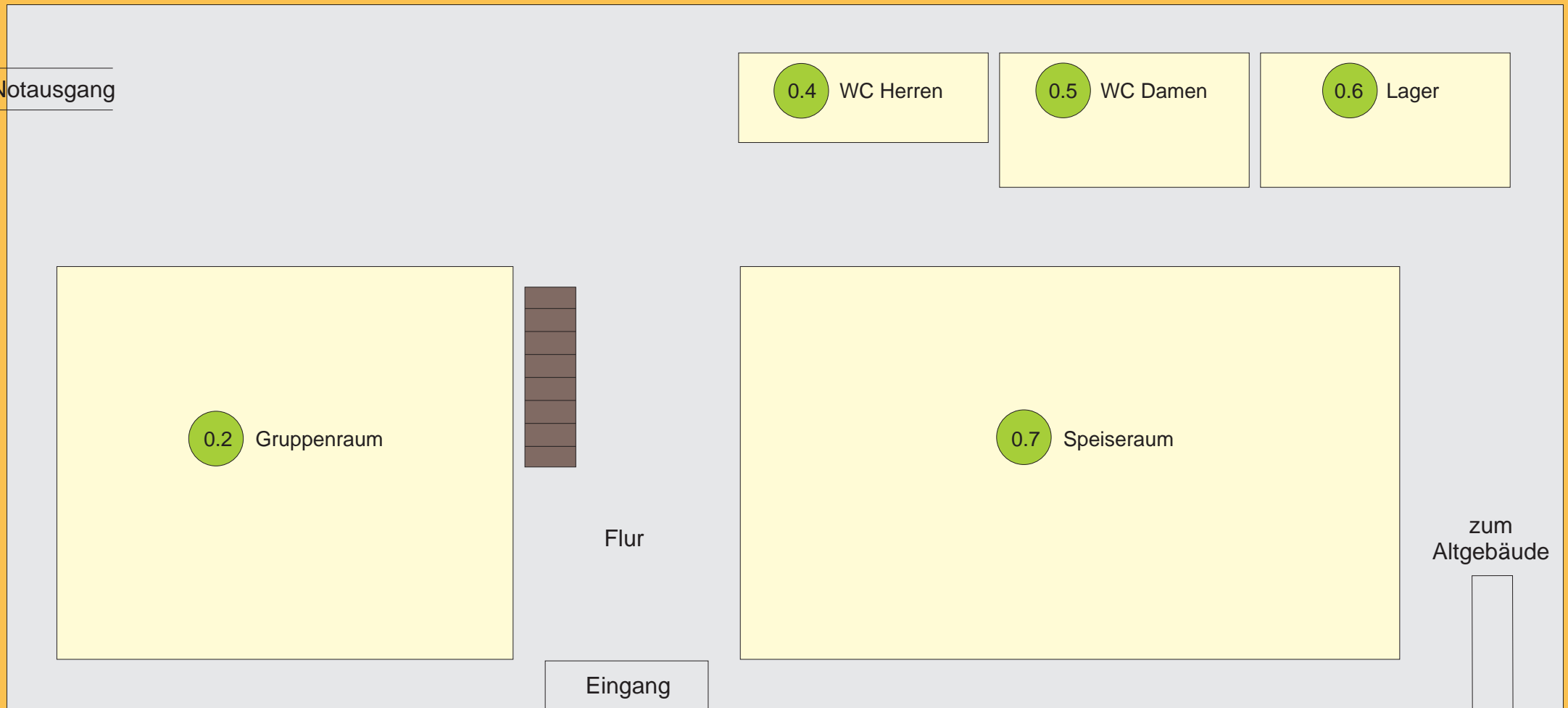


Jugendgästehaus Nettersheim  
Schulstraße 22  
53947 Nettersheim  
Tel.: 02486/8007-0

## **Infos und Buchung**

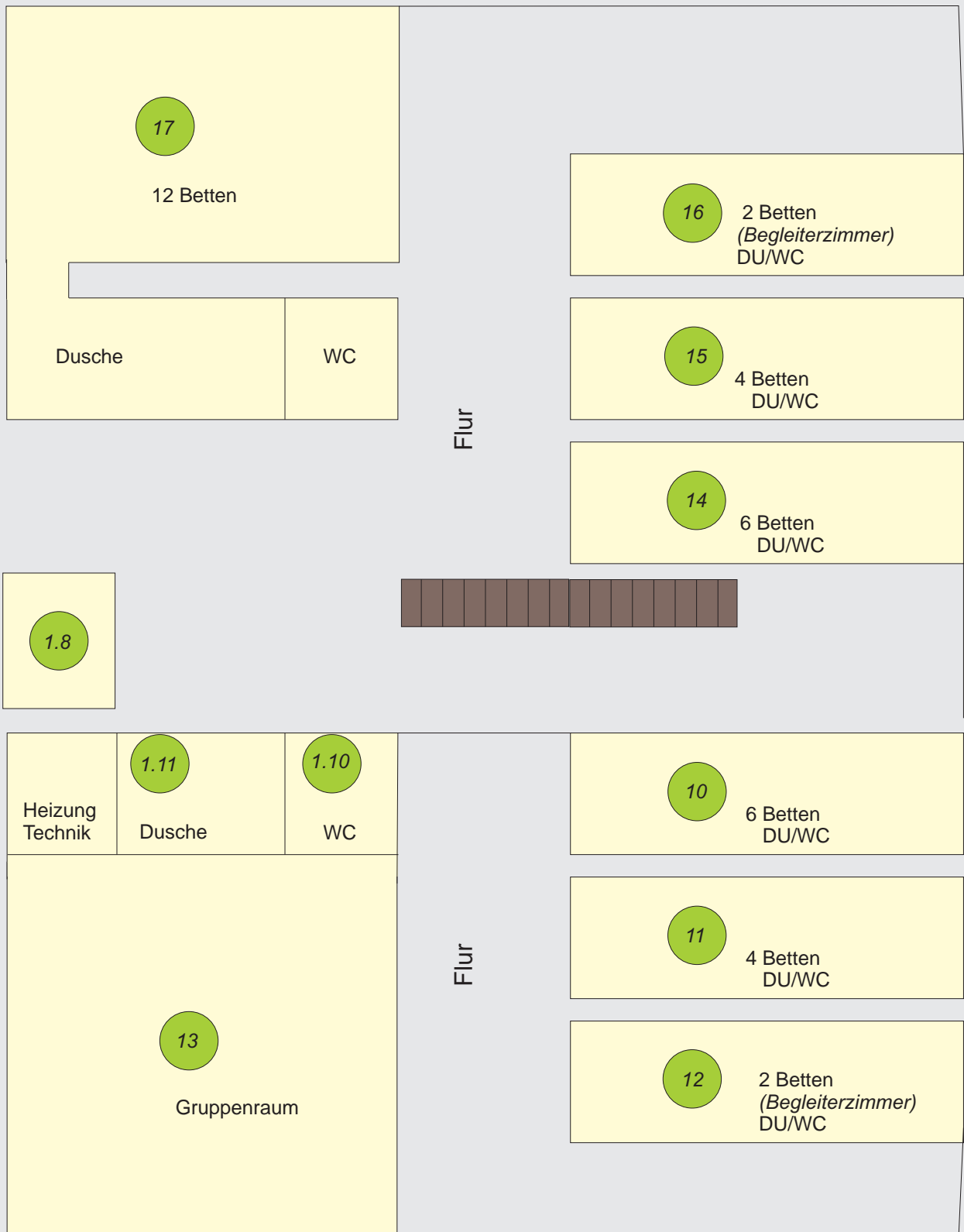
Naturzentrum Eifel  
Urfststraße 2 - 4  
53947 Nettersheim  
Tel.: 02486/1246  
Fax: 02486/203048  
eMail: [naturzentrum@nettersheim.de](mailto:naturzentrum@nettersheim.de)

# Raumplan Jugendgästehaus - Neues Gebäude EG



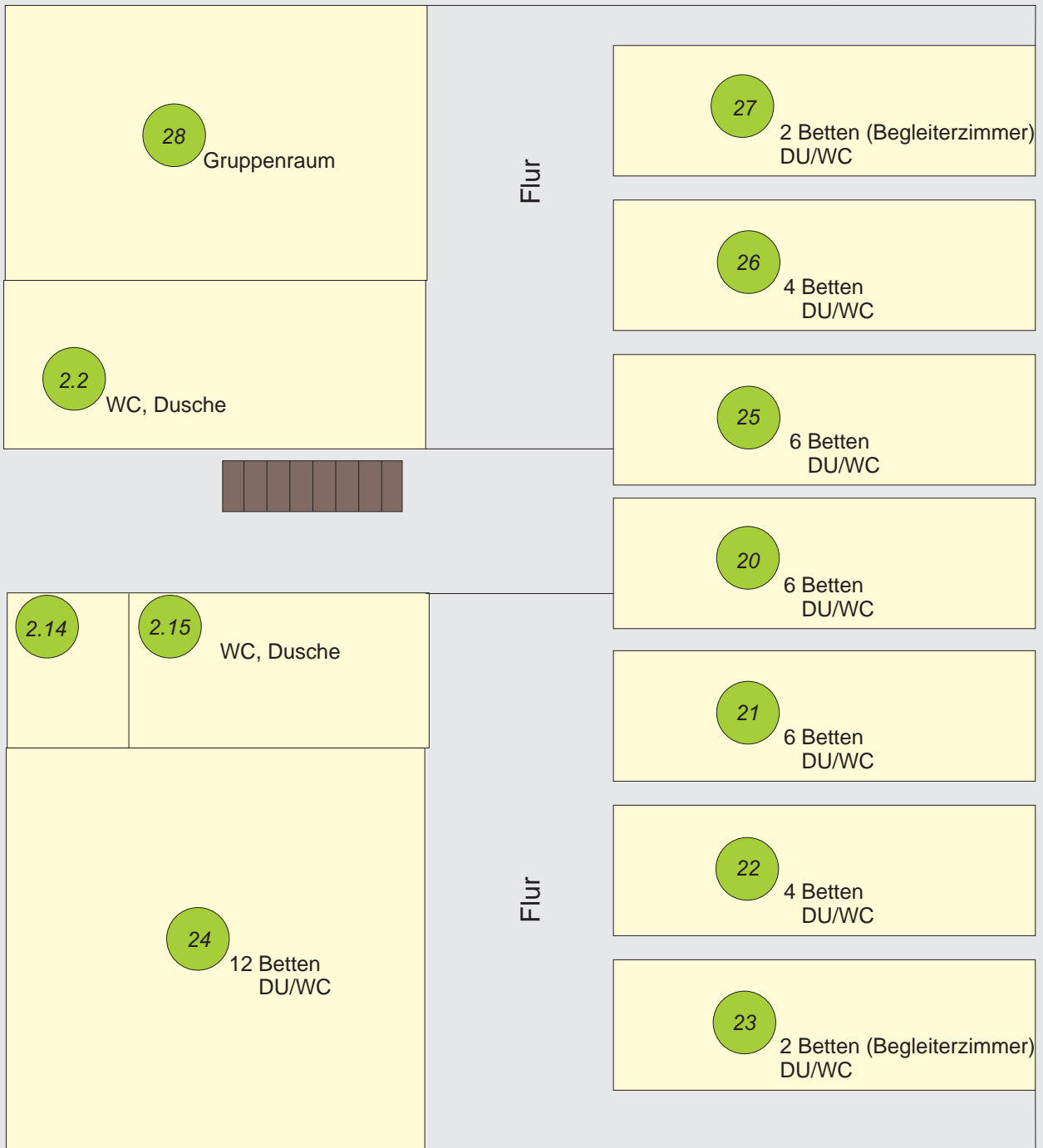
Jugendgästehaus Nettersheim  
Schulstraße 22  
53947 Nettersheim  
Tel.: 02486/8007-0

# Raumplan Jugendgästehaus - Neues Gebäude, 1. OG



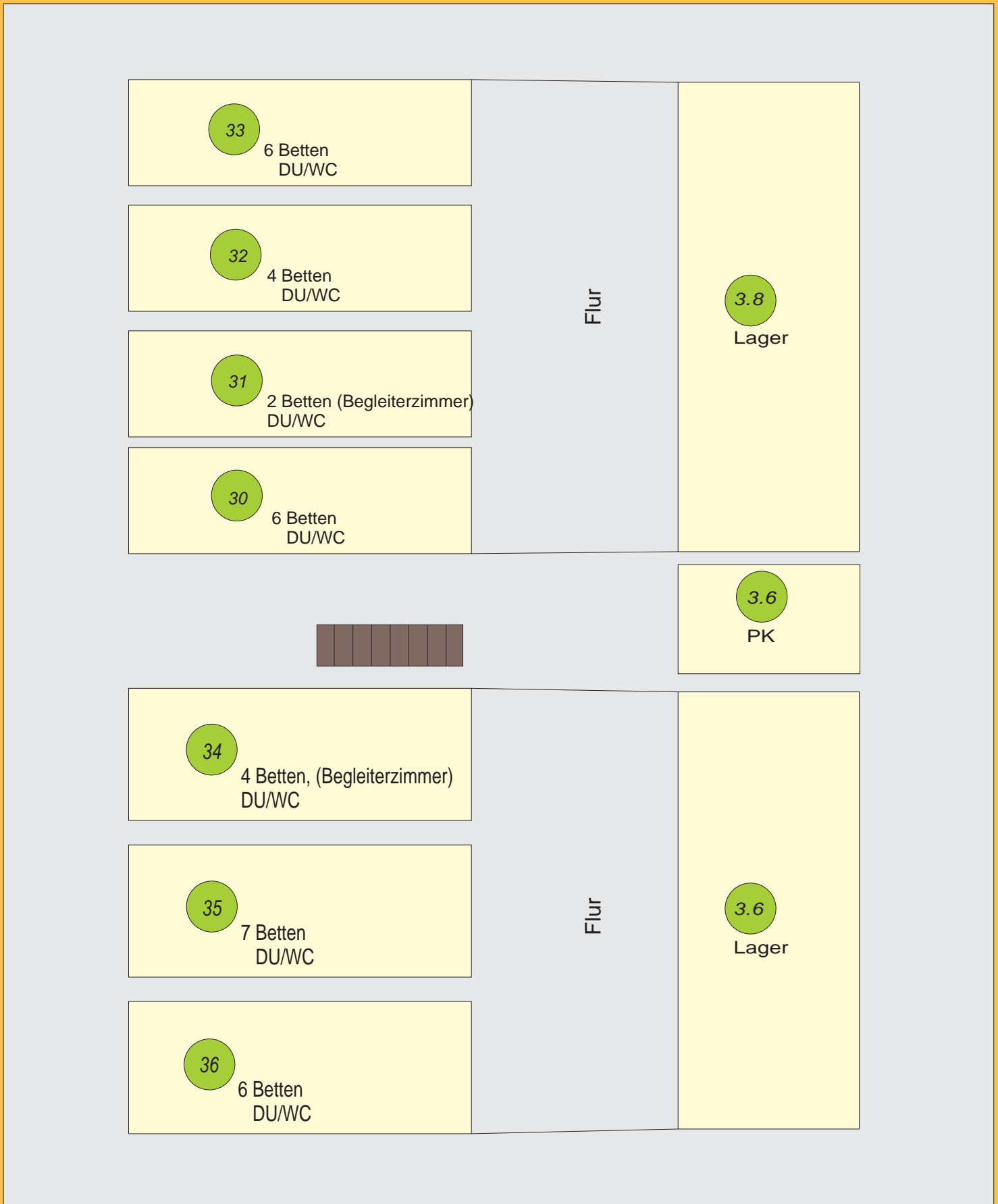
Jugendgästehaus Nettersheim  
Schulstraße 22  
53947 Nettersheim  
Tel.: 02486/8007-0

# Raumplan Jugendgästehaus - Neues Gebäude, 2. OG



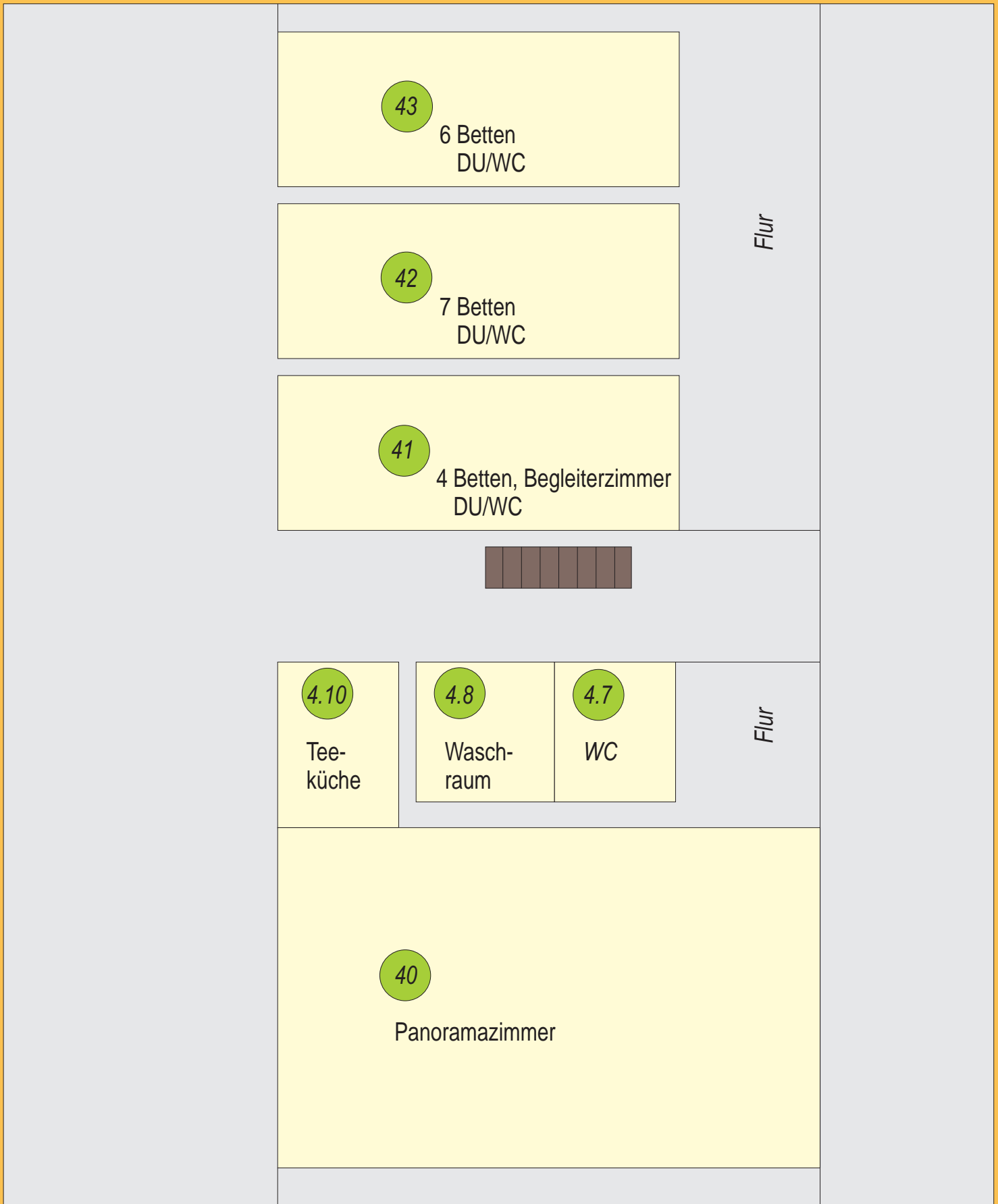
Jugendgästehaus Nettersheim  
Schulstraße 22  
53947 Nettersheim  
Tel.: 02486/8007-0

# Raumplan Jugendgästehaus - Neues Gebäude, 3. OG



Jugendgästehaus Nettersheim  
Schulstraße 22  
53947 Nettersheim  
Tel.: 02486/8007-0

# Raumplan Jugendgästehaus - Neues Gebäude, 4. OG

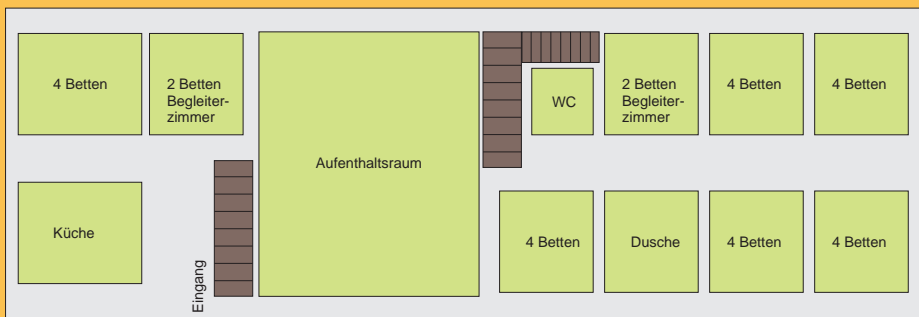


Jugendgästehaus Nettersheim  
Schulstraße 22  
53947 Nettersheim  
Tel.: 02486/8007-0

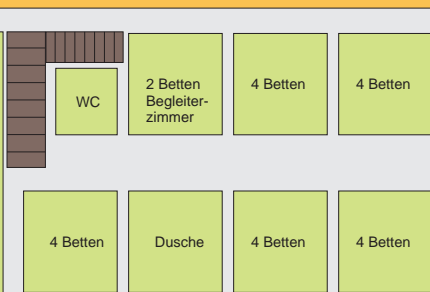
# Lageplan Eifelhaus



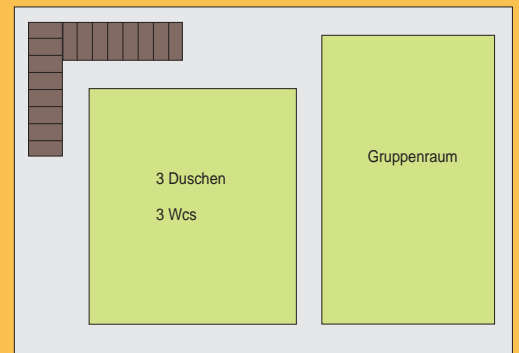
Altbau/Erdgeschoss



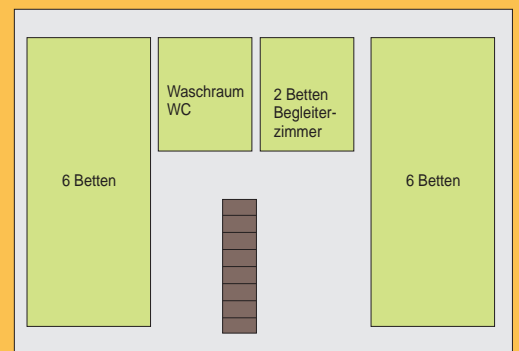
Anbau/Erdgeschoss



Kellergeschoss



Altbau/Obergeschoss



## Infos und Buchung

Naturzentrum Eifel Nettersheim  
 Urftstraße 2 - 4  
 53947 Nettersheim  
 Tel.: 02486/1246  
 Fax: 02486/203048  
 eMail: [naturzentrum@nettersheim.de](mailto:naturzentrum@nettersheim.de)

Kontakt bei Anreise:  
 Frau Agnes Jape  
 Tel.: 02486/7353 o. 0176/10344572